

土壌用

シロアリ防除システム **ベイト工法**

FirstLine<sup>®</sup>  
TERMITE DEFENSE SYSTEM

# ファーストライン<sup>®</sup>



建物の外周に設置

1

エサ場を見つけたと認識し、仲間を呼び集める。

2

薬剤を巣まで運ぶ。

3 巣ごと、壊滅。



FMC

®は登録商標です。

ファーストラインは薬剤散布をせずにシロアリの習性を利用して、巣から根こそぎ壊滅させる防除システムです。

シロアリは良い餌場を見つけると仲間を呼び集め、巣に持ち帰る習性を持っています。ファーストラインはこの習性を利用し、薬剤であるベイト剤（食毒剤）を巣まで運ばせ、薬が蔓延することにより、巣ごと壊滅させます。

#### 特徴

- Ⅰ シロアリの巣を壊滅させます。
- Ⅰ 薬剤散布をせずに駆除ができます。
- Ⅰ 薬剤散布よりも薬剤の使用量が、圧倒的に少ない。
- Ⅰ お子様やペットにも安全です。
- Ⅰ 庭木がシロアリの被害を受けることもなくなります。
- Ⅰ 異臭が全くありません。
- Ⅰ 環境にやさしい。



#### こんな方におすすめ

- お子様がいっても安心。
- アレルギーや化学物質過敏症の方。
- ペットがいっても安全。

#### 防除システム 5 ステージ



##### 1. ディフェンダーの設置

プロの施工技術者がシロアリの生息状況などを調査し、餌木の入ったディフェンダーを設置します。



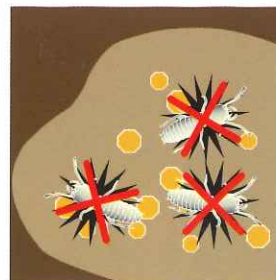
##### 2. 定期点検

シロアリの活動を確認するために、ディフェンダー内の餌木を定期的に点検します。



##### 3. ベイト剤投入

ディフェンダー内にシロアリを確認してから、はじめてベイト剤を投入します。



##### 4. シロアリの巣ごと絶滅

シロアリが餌と間違えて、ベイト剤を摂取し、巣を持ち運び、巣ごとシロアリが絶滅します。



##### 5. シロアリ再侵入への監視

シロアリ駆除後も、近くに生息しているシロアリ集団や羽アリの飛来など新たなシロアリの侵入に備え、定期的に監視します。シロアリの再侵入が確認された場合、ベイト剤を投入し、駆除します。

Point!

地上部分は密閉されている専用容器に入れるため、小さなお子様やペットが直接触れる可能性はほとんどなく、安全です。